



Aberratio

présente

Un cœur Moulinex

de Simon Grangeat

Mise en scène Claude Viala



Contact

Laure Ricouard
Chargée de diffusion
06 07 96 35 53
laurericouard@wanadoo.fr

Claude Viala
Cie Aberratio Mentalis
06 79 87 37 19 / 01 48 58 49 91
aberratiomentalis@free.fr

Aberratio Mentalis

La Compagnie

A partir de 1990, Claude Viala met en scène les pièces de la compagnie Aberratio Mentalis. Les textes choisis posent tous la question de ce « qu'être humain » veut dire lors de la confrontation à l'organisation des sociétés actuelles.

L'Engrenage adaptation d'une nouvelle de Tolstoï, s'interroge sur la course effrénée à la rentabilité et, en miroir, sur ce que pourrait être un développement durable.

Van Gogh, lettres à son frère, évoque la quête d'un homme tout au long de sa vie d'artiste et les conditions cruellement matérielles de la création.

L'Espèce humaine de Robert Antelme, récit de sa déportation, provoque une douloureuse prise de conscience de ce qui dans l'organisation fasciste et mafieuse des camps de travail nazis, s'inspirait de l'organisation des entreprises.

Dans *Les 7 jours de Simon Labrosse* de Carole Fréchette l'on assiste à la grande braderie des qualités et des « ressources humaines » et l'on se demande si, par ces temps de « crises » successives, l'espoir peut prendre une autre forme que celle d'un slogan publicitaire.

Un cœur Moulinex de Simon Grangeat s'inscrit naturellement dans cette recherche.

Un cœur Moulinex

En résumé :

En 1932, un obscur bricoleur de Bagnole imagine l'ustensile qui fera sa fortune. Le moulin-légume à manivelle est né et la Manufacture d'Emboutissage de Bagnole, rebaptisée Moulinex, devient vite un empire industriel mondial. Soixante-neuf ans plus tard, le groupe dépose le bilan, les usines sont rachetées ou démantelées, les ouvriers licenciés, tandis que les dirigeants quittent le navire en parachutes dorés.

Un cœur Moulinex est le récit d'une aventure industrielle, depuis le capitalisme paternaliste des débuts jusqu'au capitalisme financier prédateur d'aujourd'hui. C'est un texte choral, d'une belle vitalité qui fait entendre toutes les voix de l'histoire. Les voix des ouvrières, celle des contremaîtres, celle bien sûr du fondateur « Jean Mantelet », celle des financiers qui se succèdent et puis... plus rien, le silence....

Pourquoi ?

Parce que c'est un des rôles du Théâtre que de porter aux yeux de ses contemporains les grands drames, les passions d'une époque.

Parce que nous sommes par-dessus tout intéressés par ce qui concerne de plus près nos concitoyens, ce qui conditionne notre vie de tous les jours. Ce texte permet une mise à distance et un début de compréhension de phénomènes économiques contemporains et pourtant opaques. Moulinex, notre plus petit dénominateur commun ? Qui ne possède pas dans son grenier, sa cave, légué par une lointaine grand-mère un « Moulin-légume ». Moulinex fait partie de notre mémoire collective et même de notre intimité, c'est notre histoire.

Peut-on définir la peste qui a eu raison de Moulinex ? La concurrence dont toutes les forces ont été déchaînées au nom du progrès économique ? La finance dérégulée ? La saine vertu Darwinienne du marché ? Parce qu'à partir d'une documentation riche et dense, Simon Grangeat donne à voir avec empathie et humour les tenants et les aboutissants de cette histoire industrielle. En nous faisant partager cette épopée il nous permet de mieux voir et comprendre les enjeux, et de démonter les mécanismes économiques et financiers à l'œuvre. Non pas dans une approche anecdotique, mais en prenant le parcours de l'entreprise comme un cas d'école – l'exemple type d'une aventure industrielle

percutée de plein fouet par la mondialisation et la financiarisation de la fin du vingtième siècle : Un parcours semblable à celui de nombreuses entreprises Françaises de ces trente dernières années.

Mais cette pièce n'est pas un cours d'économie indigeste, bien au contraire. Tous les ingrédients réjouissants du Théâtre sont là : Jeu, musicalité des échanges, rythme soutenu des actions, vérité des personnages, diversité des espaces, humour et distance, pertinence du propos. On s'amuse beaucoup à voir et à entendre « un cœur Moulinex », on jubile, l'enthousiasme des personnages quels qu'ils soient est communicatif, le propos n'est pas de juger ou d'asséner des vérités mais plutôt de redonner aux spectateurs la connaissance du monde véritable dans lequel ils vivent, connaissance dont ils sont séparés par les artifices que nous pouvons identifier (presse, médias, etc...). Ce « spectacle vivant » par la simplicité de ses moyens d'expression, par son adresse directe au public, par l'énergie et la joie qu'il peut dégager et grâce à la pertinence du propos de Simon Grangeat est un antidote des plus efficaces face à la confiscation de cette connaissance.

Comment ?

Le récit est porté par un chœur d'hommes et de femmes, ils interprètent tour à tour, tous les personnages de l'histoire : Du fondateur et sa femme aux ouvrières en passant par le dessinateur industriel et les financiers. Nous passons sans transition du récit choral aux scènes intimistes, puis à des scènes de groupe dans les ateliers de l'usine, tout cela entrecoupé d'intermèdes publicitaires que nous traiterons sous forme de cabaret. Le tempo de la pièce est très rapide, vif, construit en crescendo jusqu'à la chute finale. La justesse du rapport au public est fondamentale, quand la pièce commence il n'y a pas de quatrième mur, souvent le chœur s'adresse au public directement. A d'autres moments les scènes seront traitées de manière cinématographique, très intimistes. A l'opposé chaque intermède publicitaire sera un véritable moment de cabaret, musique, lumières, chants. (Un clin d'œil à B.Brecht que Simon Grangeat semble bien connaître)

Les changements se feront à vue, à aucun moment les acteurs ne quittent le plateau, il n'y a pas de coulisses, c'est aussi le Théâtre que l'ont désossé jusqu'à la fin. L'interprétation des acteurs est sensible. A certains moments ils pourront jouer

burlesque. Ils sont polyvalents, ils chantent, ils dansent pendant les intermèdes publicitaires et jouent d'un instrument.

Le dispositif scénique devra permettre de passer avec fluidité d'une scène à l'autre, impossible de s'installer, des éléments de costume et des accessoires précis avec un travail minutieux sur les différentes époques traversées indiqueront les personnages : Une blouse, un chapeau, un livre de compte. La musique participe à ces mouvements, elle est, jouée en direct, un partenaire décisif pour la troupe, un aiguillon et parfois une respiration. Je cite Christian Roux : L'épopée Moulinex, c'est aussi la traversée d'un siècle. Je voudrais faire « sentir » cette traversée par l'évocation successive des styles de musique qui ont marqué chaque époque. Le ragtime des années 30, le rock des années 50, la pop psychédélique des années 60, le punk des années 70, le disco et la techno des années 80, 90... et tous les sous-genres que chacune de ces musiques a développés. Je parle bien « d'évocation » (par les sons, par les instruments, par les formes), et non d'imitation. Il est intéressant de constater qu'au fil du siècle, la musique s'électrifie puis monte en violence avant de se désincarner dans des boucles rythmiques et sonores réalisées par des machines. C'est aussi ce parallèle avec la déshumanisation du travail que je voudrais souligner.

L'usine, c'est aussi du son. Un son qui s'invite dans la musique, ou qui parfois la supplante. Au rythme implacable de la machine, au rouleau compresseur du capitalisme financier, répondent les rythmes de plus en plus compressés, de plus en plus technoïdes, de plus en plus froids de la musique d'aujourd'hui.

Le rapport au public est direct, il n'existe pas de 4ème mur. Nous sommes dans les années qui verront s'accélérer l'Histoire. Un immense tourbillon qui emportera tout jusqu'au dernier souffle et le plateau sera vidé, nu, sans ses acteurs et le public hébété attendra vainement une suite. Concordance des temps : Et maintenant ?

Claude Viala

Simon Grangeat

L' auteur

Simon Grangeat alterne les créations jeune public (*Entre les herbes folles*, *Un Caillou dans la botte*, *Sous mes yeux*, *De fil blanc*) avec des textes destinés aux adultes (*Faut-il désespérer du monde ou mourir en riant?*, *T.I.N.A.- Une brève histoire de la crise*, *Terres Closes*, *Un coeur Moulinex*). Son écriture adulte s'appuie sur une phase de documentation et de recherche approfondie, tout en essayant ensuite de trouver des formes d'écriture non-documentaire – farces, choeurs contemporains, textes musicaux.

En 2011, il reçoit l'aide à la création du CNT pour *T.I.N.A. Une brève histoire de la crise*, créé par la compagnie Cassandre, en 2012. Ce texte est sélectionné et mis en lecture par de nombreux comités – bureau des lecteurs de la Comédie Française, collectif À Mots Découverts, Influenscènes, CDN d'Angers, CDN d'Orléans, scène nationale L'apostrophe (Cergy-Pontoise), théâtre de l'Éphémère (Le Mans), les Actuelles XVI – TAPS (Strasbourg). Il est « coup de coeur 2013 » du comité de lecture du Panta Théâtre (Caen).

Certains de ses textes sont traduits en catalan, en anglais, en espagnol, en hongrois ou en grec. Des extraits de *Terres Closes* sont publiés dans le numéro 2 de la revue *Le Bruit du monde*. En 2016, sortira son premier album jeunesse intitulé *Les Méchants*, aux éditions Sarbacane (illustrations de Nathalie Choux).

Parallèlement à l'écriture, Simon Grangeat développe de nombreuses actions autour de la lecture et de l'écriture du texte contemporain. Il initie notamment, en 2010, la partie régionale du prix Collégien de Littérature Dramatique (Collidram), organisé nationalement par l'association Postures. Depuis 2014, il est également assistant d'enseignement théâtral (histoire du théâtre / dramaturgie / écritures contemporaines) au Conservatoire à Rayonnement Régional de Saint-Étienne.



Claude Viala

La metteuse en scène



Claude VIALA
Metteuse en scène actrice, diplômée d'Institut d'Études Théâtrales, co-fondatrice de l'École de Théâtre et Cinéma

Aberratio. Formée à l'école Jacques Lecoq, a travaillé au théâtre sous la direction de Serge Martin, Stéphane Braunshweig, Solange Oswald, Pierre Chabert, Anna Prucnal, Christian Dente, Yoshi Oida, Jean Maisonnave...

Elle incarne des personnages aussi différents que Nastassia Philippovna dans « L'Idiot » de Dostoïevski, Lucile Desmoulin dans « La mort de Danton », Marie dans « Woyzeck » de Büchner, Ismène dans « Antigone » d'Anouilh, Martine dans « Le médecin malgré lui » de Molière, Monique dans « La cuisine » de Wesker; Au cinéma plusieurs films sous la direction de Dominique Boccarossa.

Elle a adapté et mis en scène : *L'engrenage* à partir d'une nouvelle de Tolstoï au théâtre de Poche Montparnasse, *L'espèce humaine* de Robert Antelme au Théâtre de l'Opprimé.

Elle a également mis en scène récemment : *Les 7 Jours de Simon Labrosse* de Carole Fréchette au Théâtre de l'Opprimé, au Théâtre des Halles en Avignon et au Théâtre de Belleville. Enfin : *Petites histoires de la folie ordinaire* de Petr Zelenka au Théâtre de Belleville.

Un cœurMoulinex

L' équipe



Christian ROUX, musicien,

Formation de pianiste, lauréat du concours général d'Education Musicale, tour à tour instituteur, berger, employé de librairie, caissier, magasinier, coursier, déménageur de décor, machiniste constructeur, pianiste de bar, peintre en bâtiment... enfin romancier, dramaturge, scénariste, auteur-compositeur-interprète (théâtre, cinéma, rock à texte), lauréat de plusieurs prix (dont Prix de la meilleure musique de scène du Syndicat de la Critique de Théâtre de Musique et de Danse, Prix du 1er Polar SNCF et Prix du meilleur film du Festival de la Rochelle de fiction TV). Site : www.nicri.fr



Hervé LAUDIÈRE, assistant mise en scène, comédien,

Formé à l'École de Serge Martin (Paris et Genève) puis avec Ioshi Oida, T. Bosc, Kajo Tsuboi, D.Bezace, K.Chariari, A.Voudsinas, S.Braunschweig, A.Picchiarini...

Il a interprété au théâtre les rôles titres ou principaux comme Baal de B.Brecht, woyzeck de G.Büchner, l'Idiot de Dostoïevski, Peter dans «la cuisine » de A.Wesker, Rocky dans «on achève bien les chevaux» d'Horace Mac Coy, Van gogh d'après ses correspondances, ...

Ajouté au cinéma sous la direction de J.Deray, D.Amar, P.Setbon, O.Schatzky, B.tavernier, J.Yann, D.Boccarossa, B.Blier,

J.F. Richet ...Et dans plus de cinquante films de télévision... Co-fondateur de l'École de Théâtre et Cinéma Aberratio.



Ninon GOURICHON, costumière,

Commence ses études théâtrales dès le lycée. Diplômée d'un Master en Lettres et Arts des Cultures du monde et d'un Diplôme Technique des Métiers du Spectacle elle participe à la création de marionnettes pour le Théâtre des Minuits. Depuis trois ans, elle travaille régulièrement avec la Compagnie Aberratio Mentalis (*Petites Histoires de la Folie Ordinaire* 2014) et son école Aberratio Formation de l'Acteur (*Le Songe d'une Nuit d'Été* 2014 - *Hamlet ou Macbeth* 2015).



Shanti RUGHOOBUR Scénographe,

Artiste française, diplômée de

Un cœurMoulinex

L' équipe

l'École Nationale Supérieure des Beaux-Arts de PARIS en 1992. Dès le début de sa pratique artistique elle développe un parallèle entre le dessin et le théâtre.

Elle expose ses dessins et ses peintures dans le cadre de portes ouvertes ou d'expositions collectives (Dinard, Paris, Arques la Bataille et Montreuil, à la maison des femmes à Montreuil, aux Portes ouvertes du Père Lachaise,...).

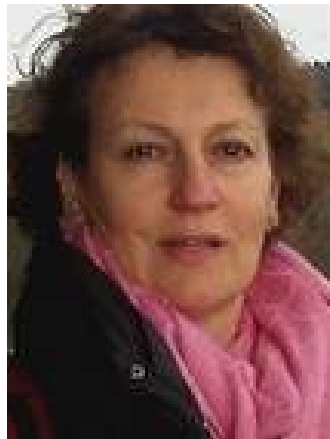
En 2004 elle rencontre Claude Viala, A partir de 2007 dans cette même troupe elle est scénographe sur *Le Campiello* de Goldoni, *La cuisine* d'Arnold Wesker, *Minuit chrétien* de Tilly, *Nous, les héros* de Jean-Luc Lagarce, *Par-dessus bord* de Vinaver. En 2014 elle réalise la scénographie de la pièce de Petr Zelenka, *Petites histoires de la folie ordinaire* programmée au théâtre de Belleville. Dans le cadre du Festival Aberratio, elle participe à la réalisation du décor du spectacle de la promotion 2015 « *Hamlet ou Macbeth* » à Confluences dans le XXème à Paris.



Carole LEBLANC,
comédienne,

Au théâtre, elle a travaillé sous la

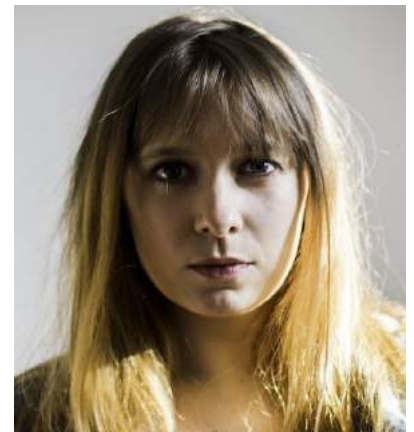
direction de Claude Régy, Marie-Josée Malis, Jean-Claude Berutti, Olivier Besson, Philippe Adrien, Patrick Verschueren, Slimane Benaïssa, Hala Ghosn. Elle a également exercé une activité de dramaturge et a collaboré à la mise en scène de plusieurs spectacles de Jean-Claude Berutti au CDN de Saint-Etienne et pour l'opéra.



Véronique MULLER,
Comédienne,

Formée par A. Vitez à l'École de Chaillot, puis Clémentine Amoureux, elle commence par jouer les classiques (Molière, Marivaux, Labiche Shakespeare) avec Claudia Morin, J-P André et Gilles Bouillon (CDR Tours). A partir de 93, ses rencontres l'orientent vers des auteurs modernes ou contemporains: *Boulimos* d'après M. Blanchot (m.e.s A. Béhar), *De l'aube à minuit* de G. Kaiser (m.e.s S. Maurice), *Roberto Zucco* de Koltès (m.e.s Nicolas Klotz), *l'Anniversaire* de B. Allain (m.e.s Michel Cochet), Michel Vinaver avec *A la renverse* (aux Artistic Athévains et *Iphigénie hôtel* aux Amandiers de Nanterre, *La Chaîne* de et par Ludovic Pouzerate (groupe Krivitch), *Le nom* de Jon Fosse (m.e.s A. Desmots Cie Ekphrasis), *Le journal d'une femme de chambre* d'après O. Mirbeau

(m.e.s. Ariane Boumendil). Elle organise ou participe à de nombreuses lectures publiques au Th. du Rond-Point, th. de l'Est Parisien et th. de l'Aquarium.. Elle participe actuellement au projet Aristophane de N. Rudolf (L9Théâtre) et « Manque » de S. Kane avec A. Liebot. Au cinéma elle tourne, entres autres, avec JL Godard, A. Cavalier. et G. Jugnot. A la télévision elle joue dans plusieurs séries.



Lorédana CHAILLOT,
comédienne,

Elle obtient en 2011 une licence d'Arts du Spectacle spécialisée dans les théâtres du monde et fonde l'association Arsenic, elle intègre la troupe du Théâtre de Méphisto, En arrivant à Paris, elle se forme à Acting International ainsi qu'à l'École Aberratio. Elle joue dans différents courts-métrages et pièces de théâtres au Théâtre de Belleville ou encore à Confluences.

Elle est également assistante à la mise en scène et travaille au Théâtre Hebertot, ainsi qu'à la revue de cinéma Ciné Bazar.

Un cœurMoulinex

L' équipe



Julien BRAULT, comédien,

De 2009 à 2011, il participe aux festivals *Mythos*, *Les Transmusicales* et *Mettre en Scène* en tant que jeune reporter, réalisant des courts-métrages docu/fiction de ces festivals pour le CRIJ de Rennes. Cofondateur du collectif *Cinéquontest*, il réalise plusieurs courts-métrages. Diplômé de l'École de Théâtre et Cinéma Aberratio. Il joue dans *Petites histoires de la folie ordinaire*, de Petr Zelenka, sous la direction de Claude Viala à Paris. Il est chroniqueur dans l'émission *Cinécourt* (Beenie FM). Cofondateur de l'association culturelle « La Boutique » avec le metteur en scène Frédéric Baptiste avec lequel il monte une réadaptation des *Liaisons dangereuses* à la Comédie Nation de Février à Mai 2017. Il travaille actuellement sur des projets jeune Public comme *Pirates ou Corsaires* ou encore *Zygomar et le Château enchanté* au Théâtre la Boussole et également sur *Contes en forêts* en partenariat avec Théâtrevent.



Pascaline SCHWAB, comédienne,

Après plusieurs années passées dans l'enseignement, elle suit les cours amateurs de la Cie Krapo Roy, puis de la Cie Le Sillon. Emballée par ce retour aux sources, elle décide de suivre la formation professionnelle de l'acteur proposée par l'École de Théâtre et Cinéma Aberratio. Elle interprète Héléna dans *Le songe d'une nuit d'été*, Gertrude dans *Hamlet* et Lady Macbeth dans *Macbeth*. Elle joue également le rôle principal dans le court-métrage *Jade Bondy* réalisation H.Laudière. En 2014, elle accompagne le chœur Melodia et l'ensemble vocal Roy de chœur comme récitante dans *Le Paradis et la Péri* de Schumann. En parallèle de *Un cœur Moulinex*, elle joue dans les spectacles burlesques de la Cie Les Compagnons Butineurs.

La plupart des acteurs engagés sur le projet sont membres du collectif A Mots Découverts qui accompagne les auteurs de théâtre contemporain dans leurs travaux d'écriture.

La rencontre avec *Un cœur Moulinex* de Simon Grangeat s'est faite sur une proposition du collectif, qui, dans un premier temps donna lieu à une lecture à la table, suivie d'un chantier au plateau de plusieurs jours. Ce travail en commun aboutit à une lecture publique au Théâtre de Rungis en 2016. Au vu des réactions enthousiastes et de la force universelle de cette épopée mise en voix, *Un cœur Moulinex* est devenu le projet de la compagnie Aberratio Mentalis.

Aberratio Mentalis

Spectacles précédents / La presse

L'Espèce Humaine

Robert Antelme

Il ne faut pas manquer cette adaptation forte du texte majeur de Robert Antelme !
L'Humanité, **Aude Brédy**

Emouvante « Espèce humaine ». L'adaptation est belle, émouvante et fidèle. **Le Parisien**, **André Lafargue**

Le spectacle est à l'égal de l'acuité du regard d'Antelme : d'une vivacité de chaque instant, d'une luminosité même. **Le Nouvel Observateur**,
Odile Quirot

Un jeu épuré de Geoffroy Barbier, Alain Enjary et Hervé Lauzière, trois voix pour ne pas oublier et nous inviter à crier notre soif d'humanité. Superbe, à ne pas manquer. **La Nouvelle Vie ouvrière**, **Y.L**

Le spectacle tape très juste dans cette absence de spectaculaire. Un morceau de Théâtre brillant. **A Nous Paris**,
Myriem Haioui

L'œuvre de Robert Antelme, jamais montée au théâtre, est une voix à écouter, que l'incarnation sur scène n'altère pas. Evitant les effets et la tentation bien naturelle de l'émotion, laissant le récit s'exprimer sans surajouter psychologie ou pathos, la pièce mise en scène par Claude Viala invite à réfléchir sur les dérives barbares de l'espèce humaine, et aussi sur ses limites et son irréductibilité. Une leçon qu'il n'est jamais inutile de se remettre en mémoire, tant les mécaniques du mépris et du déni de l'autre font ça et là surface, avec violence.

La Terrasse, **Agnès Santi**

Les 7 jours de Simon Labrosse

Carole Fréchette

Voilà un théâtre d'une habileté et d'une efficacité redoutables. A grands coups de rire et d'empathie pour ses personnages, nous sommes invités à fendre le mur de l'indifférence. **France Inter**,
Guy Flattot – Laure Adler

Dans cette mise en scène drôle et grave que réussit Claude Viala, les personnages semblent droit sortis d'une bande dessinée. **Télérama**, **Sylviane Gresh**

Crise de rire - Les acteurs, Hervé Lauzière, Léonore Chaix et Cédric Revollon, excellents, se moquent avec gravité de l'esprit de sérieux. La comédie moderne, c'est ça, sans nul doute. **Politis**,
Gilles Costaz

Cette pièce surprenante, à la construction sans faille est cependant funambulesque. Les trois interprètes : Léonore Chaix, Hervé Lauzière et Cédric Revolon sont ébouriffants. **Monde et Vie**,
Marie Ordinis

Claude Viala metteur en scène de la Compagnie Aberratio Mentalis, dont l'adaptation de L'Espèce humaine de Robert Antelme avait marqué en 2006, propose ici une mise en scène toute d'énergie et parfois de fureur: celle que fait exploser Léo (excellent Hervé Lauzière) qui n'en peut plus de son sort négatif...

L'Humanité, **Aude Bredy**

La metteur en scène, Claude Viala a su parfaitement préparer cette sauce épicée où les limites sont brouillées entre rire et drame. Le trio des interprètes est magistral: Cédric revellon, Léonore Chaix et Hervé Lauzière illuminent l'absurde et noircissent l'humour sans jamais tomber dans la caricature. **Radio Aligre**
Jean Marc Stricker

FICHE TECHNIQUE *UN CŒUR MOULINEX*

Régisseur: Tanguy Gauchet

Tél: 06.75.08.72.27

Mail : contact@aberratio.fr

CE QUE LA COMPAGNIE PREND EN CHARGE

DÉCOR ET ACCESSOIRES :

- 2 lampes atelier 220v dont une ampoule simple
- 1 structure bois plateforme P98cmxL40cmxH75cm
- 1 portant et costumes
- 3 chaises, 2 fauteuils, 3 tabourets
- 1 piano électrique sur pied, 1 guitare électrique sur pied.
- Pédales et accessoires sons pour les deux instruments.
- 40 accessoires électroménagers.
- 5 téléphones.

POUR LES LIEUX D'ACCUEIL

- Tout le matériel correspondant aux fiches techniques en bon état de fonctionnement vu par le régisseur
- L'implantation lumière et le patch devront être en place le jour de l'arrivée du régisseur.
- Un ou deux régisseurs pour les réglages lumière et encodage de la console lumière.
- Deux services complets de réglage lumière, son et vidéo et montage de la machinerie.
- Deux ou trois grandes loges pour les comédiens ou sept loges individuelles.

PLATEAU

- Espace scénique minimum : 6 mètres d'ouverture, 5 mètres de profondeur.
- Pendrillonnage à voir avec le régisseur selon l'espace scénique.
- Driss pour le système d'accroche de la lampe 220v

LUMIERE (PLAN DE FEU SUR DEMANDE)

- Console lumière.
- 26 pc
- 3 découpes 613 sx avec couteaux
- 6 PAR 64 lampe CP 61

VIDEO

- prévoir un vidéoprojecteur

SON / SALLE DE MOINS DE 200 PLACES :

- Quatre prises directes sur scène (ou une multiprise)
- Un branchement en cabine (ordinateur)
- (NB : par ailleurs, deux branchements indépendants sont à prévoir, un à cour, un à jardin, pour raccorder des appareils ménagers – un ventilateur et un aspirateur)

AUDIO

- Deux entrées XLR (boîte de directe stéréo)
- Deux entrées jacks 6.35 asymétriques.

DIFFUSION

- Selon votre façade, si possible depuis le fond de scène.
- Sinon, prévoir deux circuits de retours :
- A - 2 retours pour les comédiens (spectre large, sides possibles)
- B - 1 retour musicien (avant-scène jardin)

SON / SALLE DE PLUS DE 200 PLACES :

Prévoir en plus : Des micros statiques sur scène en rattrapage et un circuit de retour

Contactez le régisseur pour toute question et adaptation.

La fiche technique est éventuellement adaptée en fonction du lieu après discussion avec notre régisseur de tournée

CONDITIONS FINANCIÈRES

REPRÉSENTATIONS

- Prix pour une représentation : 5000 euros net de charges
- Prix pour deux représentations : 9000 euros net de charges.
- À partir de trois représentations : 4000 euros la représentation.

DÉFRAIEMENTS

- **repas et hébergement** au tarif Syndéac pour 9 personnes ou prise en charge des repas et hébergement par l'organisateur.
- **Transports du décor et de l'équipe** : Remboursement aux frais kilométriques d'une camionnette 12 m3 AR Paris + transport SNCF AR au départ de Paris pour 7 personnes.

CONTACTS

CHARGÉE DE DIFFUSION

Laure Ricouard

06 07 96 35 53

laurericouard@orange.fr

ATTACHÉE DE PRESSE

Catherine Guizard

La Strada et Cies

06 60 43 21 13

lastrada.cguizard@gmail.com

CIE ABERRATIO MENTALIS

Claude Viala

06 79 87 37 19

aberratiomentalis@free.fr

